

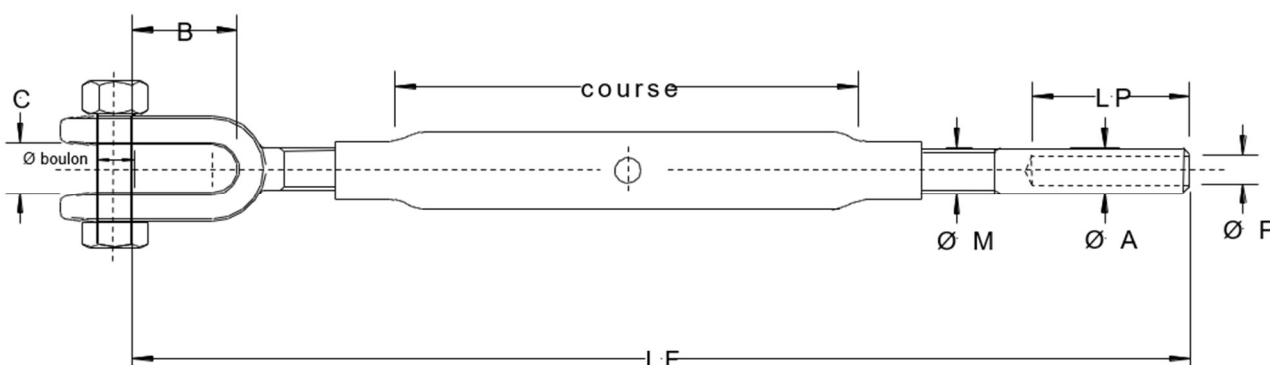
DOCUMENTATION TECHNIQUE

RIDOIR À SERTIR

Acier : S355J2

Pièces galvanisées à chaud

Délivrables en Noir ou Inox sur demande



Tige Ø M	Pour Câble de Ø	Ø A	Ø P	LP	B	C	Ø Boulon	LF	Course	CMU en T	CR mini	PU en Kgs
10	5	10	6	50	26.5	12	8	232	104	0T5	2T	0.327
12	6	12	7	50	32	14	10	274	137	0T825	3T3	0.570
12	7	12	8	50	32	14	10	274	137	0T825	3T3	0.570
14	8	14	9	65	34	16	12	339	175	1T3	5T2	0.900
16	9	16	10	70	38	20	14	388	200	1T5	6T	1.280
20	10	20	11	80	52	25	16	482	236	2T5	10T	2.400
20	11	20	12	90	52	25	16	482	236	2T5	10T	2.480
24	12	24	13	95	57.5	30	20	543	260	3T75	15T	4.050
24	13	24	14	100	57.5	30	20	543	260	3T5	14T	4.050
24	14	24	15	100	57.5	30	20	543	260	3T25	13T	4.000
27	16	27	17	115	61	30	22	605	275	4T	16T	3.700
30	18	30	19	135	76.5	35	24	700	282	5T	20T	6.500
30	20	30	21	140	76.5	35	24	700	282	4T25	17T	6.500
30	20	32	21	140	76.5	35	24	700	282	5T5	22T	6.500
35	22	35	23	160	79	38	27	765	280	6T5	26T	10.700
40	26	40	27	180	98.5	46	36	846	310	8T	32T	17.000

Codification articles R. Rose

Ridoirs à sertir	RI
Modèles	Ø Tige M
Types	/ + Pour câble de Ø
À sertir	S

Ex : Ridoir à sertir Ø20 pour câble Ø10
= RI20/10S

Les caractéristiques de cette documentation ne sont données qu'à titre indicatif, et peuvent être modifiées. En aucun cas elles ne pourraient nous engager de manière contractuelle.