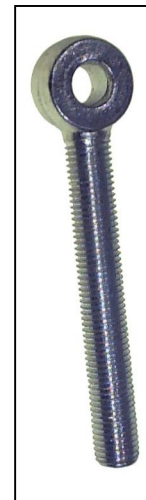
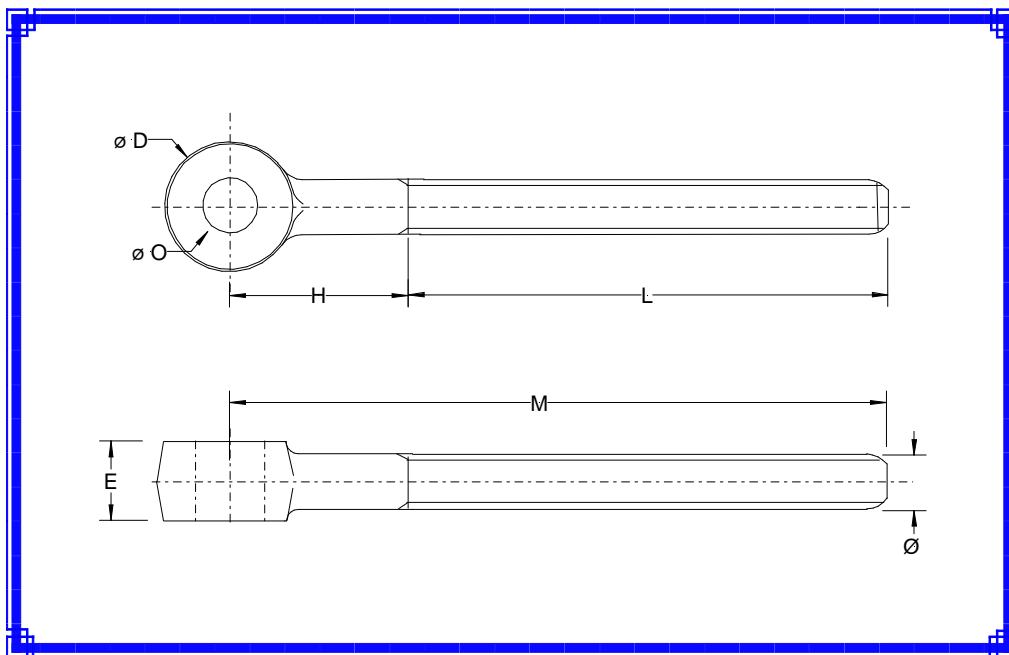




DOCUMENTATION  
TECHNIQUE

Ets. RAYMOND ROSE  
BP 3 08700 NEUFMANIL  
TEL. 03 24 53 83 22  
FAX. 03 24 53 14 05  
E-mail: ets.rose@wanadoo.fr



Acier AF42 C20

Ø TIGE	pas	D	O	M	L	E	H	CMU en T	CR mini
M8	1.25	16	8	102	85	10	17	0.250	1.250
M10	1.50	20	10	118	90	13	28	0.400	2.000
M12	1.75	24	12	142	115	15	27	0.500	2.500
M14	2.00	28	14	164	135	18	29	0.800	4.000
M16	2.00	32	16	194	160	20	34	1.000	5.000
M18	2.50	36	18	208	170	23	38	1.500	7.500
M20	2.50	40	20	225	180	25	45	1.800	9.000
M22	2.50	44	22	244	190	27	54	2.000	10.000
M24	3.00	48	24	260	210	29	50	2.600	13.000
M27	3.00	54	27	277	220	32	57	3.200	16.000
M30	3.50	60	30	304	240	36	64	4.000	20.000
M35	3.50	72	36	355	285	43	70	4.500	22.500

Les caractéristiques de cette documentation ne sont données qu'à titre indicatif, et peuvent être modifiées. En aucun cas elles ne pourraient nous engager de manière contractuelle.

TIGE à CHAPE MALE