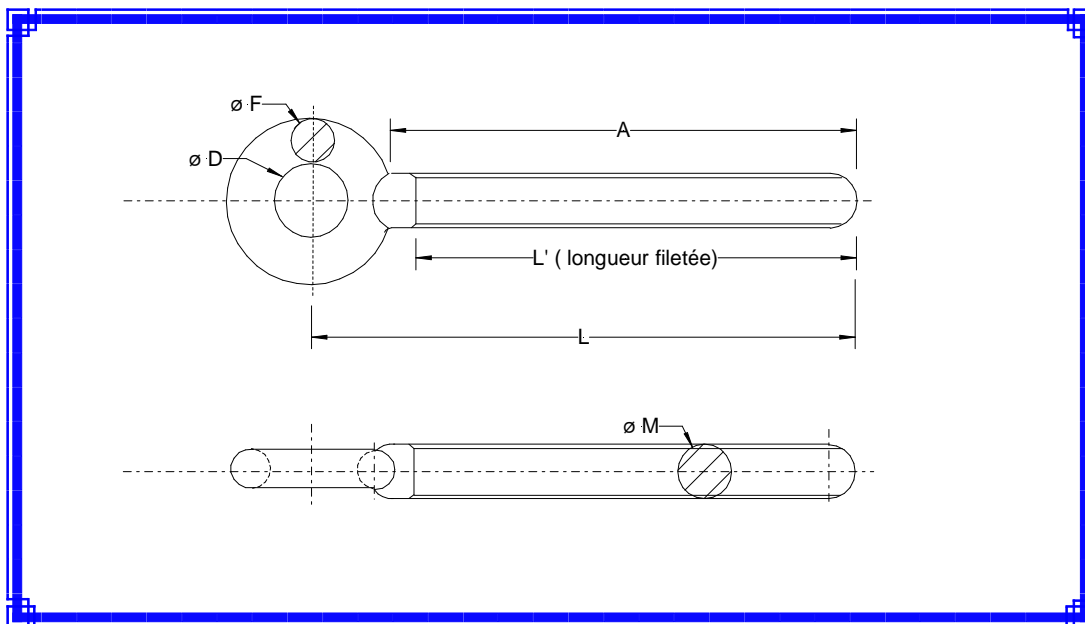




DOCUMENTATION  
TECHNIQUE

Ets. RAYMOND ROSE  
BP 3 08700 NEUFMANIL  
TEL. 03 24 53 83 22  
FAX. 03 24 53 14 05  
E-mail: ets.rose@wanadoo.fr



Coefficient de sécurité  $\rightarrow$  uniquement en droitité 5 : CR ( charge de rupture mini) = CMU x 5

Ø TIGE M	PAS	A	Ø D	Ø F	L	L'	CMU en T	Poids unitaire
8	1.25	61	9.5	6	62.5	50	0.240	0.035
10	1.50	80	13.5	8	95	65	0.400	0.065
12	1.75	90	16	10	107	75	0.580	0.115
14	2.00	105	19	12	127	85	0.800	0.190
16	2.00	114	20	14	136	95	1.080	0.275
18	2.50	135	22	18	165	105	1.500	0.490
20	2.50	145	24	16	175	120	1.800	0.550
22	2.50	175	27	18	200	125	2.500	0.740
24	3.00	180	35	20	215	155	2.800	0.940
27	3.00	205	40	22	245	180	3.500	1.440
30	3.50	250	45	25	295	190	4.500	2.010
35	3.50	235	49	28	295	200	5.300	3.000

Les caractéristiques de cette documentation ne sont données qu'à titre indicatif, et peuvent être modifiées. En aucun cas elles ne pourraient nous engager de manière contractuelle.

TIGE à ŒIL ROND MATRICE