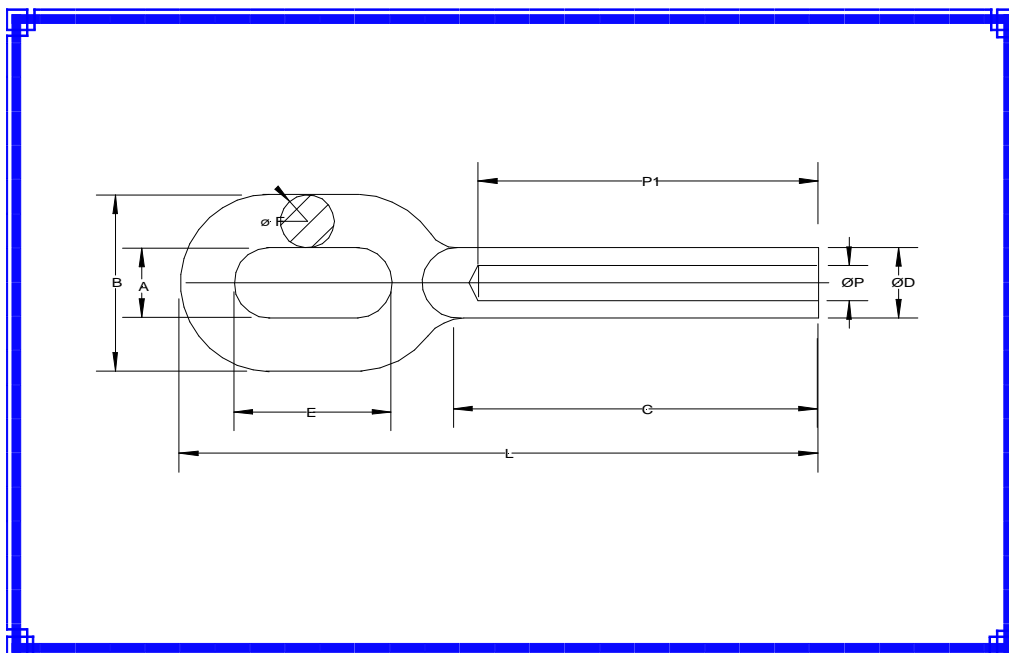




DOCUMENTATION
TECHNIQUE

Ets. RAYMOND ROSE
BP 3 08700 NEUFMANIL
TEL. 03 24 53 83 22
FAX. 03 24 53 14 05
E-mail: ets.rose@wanadoo.fr



Acier E36-3
Pièces
galvanisées

pour CABLE de	TIGE Ø D	A	B	E	Ø F	C	L	Ø P	LP	CR Mini *	poids unitaire en Kg
10	24	24	60	53	18	90	175	10.5	80	16T	0.600
12	24	24	60	53	18	100	185	12.5	90	15T	0.600
14	30	30	74	67	22	110	220	14.5	100	24T	1.070
16	30	30	74	67	22	120	230	16.5	110	22T	1.070
18	35	35	85	79	25	140	265	18.5	130	31T	1.680
20	35	35	85	79	25	150	275	20.5	140	28T	1.660
22	40	38	102	99	32	160	315	22.5	150	37T	2.860
24	40	38	102	99	32	180	335	24.5	165	34T	2.790
26	40	38	102	99	32	190	345	27	180	31T	2.690

* charges de rupture mini données à titre indicatif, pour un sertissage réalisé dans les règles de l'art

Les caractéristiques de cette documentation ne sont données qu'à titre indicatif, et peuvent être modifiées. En aucun cas elles ne pourraient nous engager de manière contractuelle.

TIGES à OEIL OVAL à SERTIR